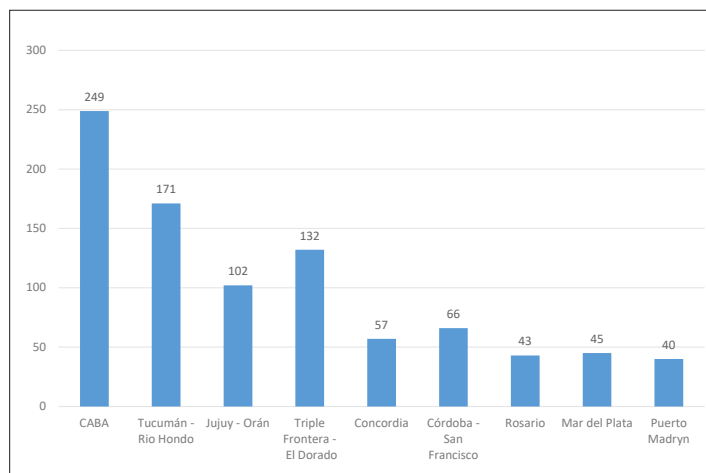
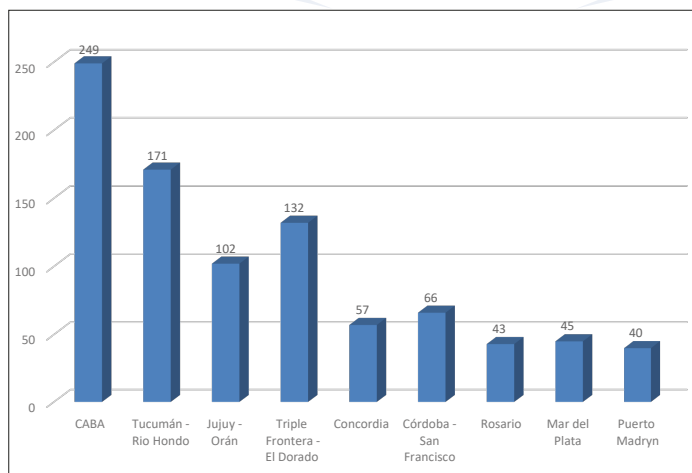


# Pautas de presentación de gráficos



1

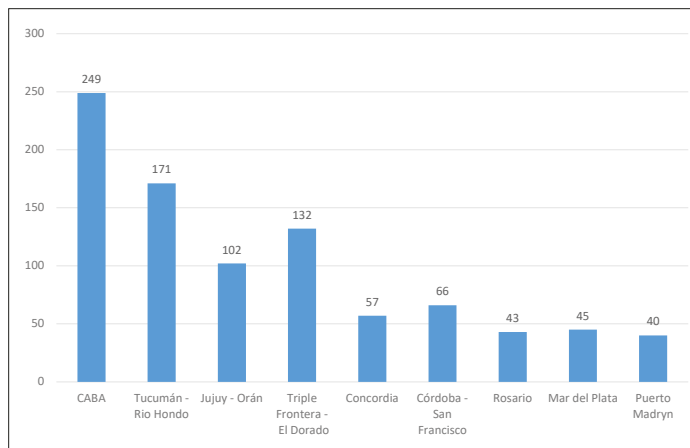
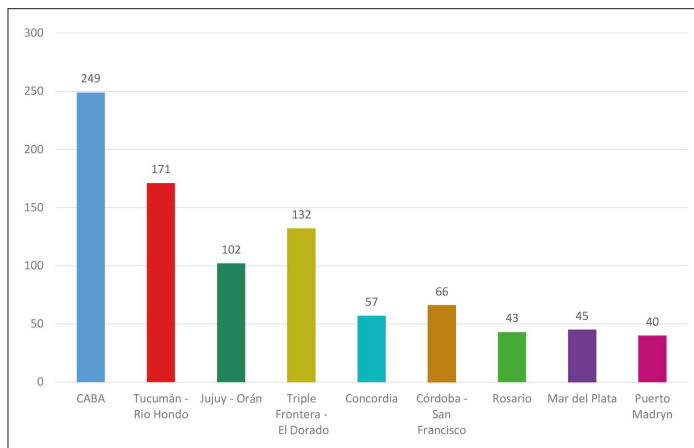


▶ Evitar el uso de tres dimensiones en las figuras.



▶ Las figuras en dos dimensiones son más fáciles de visualizar.

2

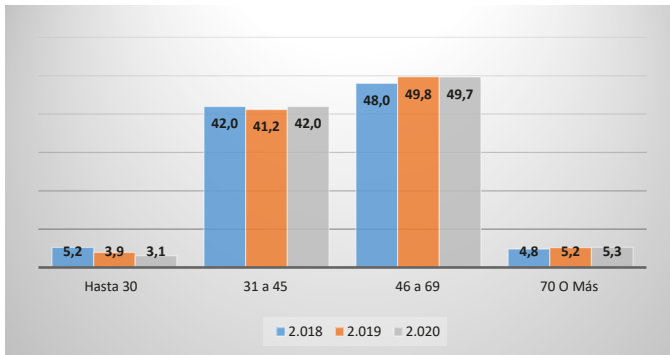


▶ Evitar el uso innecesario de variedad de colores cuando no aportan información.

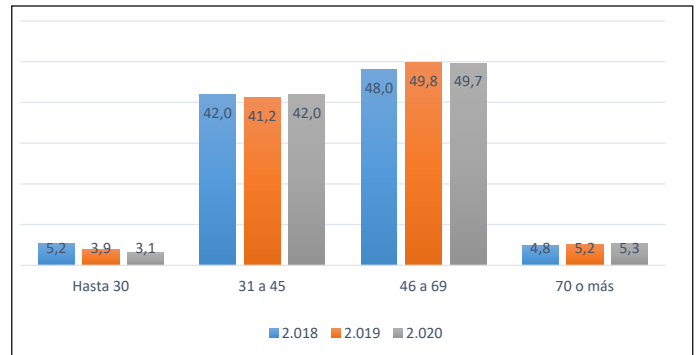


▶ Presentar las figuras en un solo color.

### 3

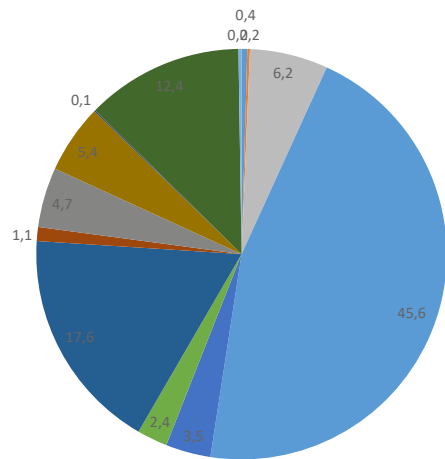


▶ Evitar el uso de fondos degradados o grisados.

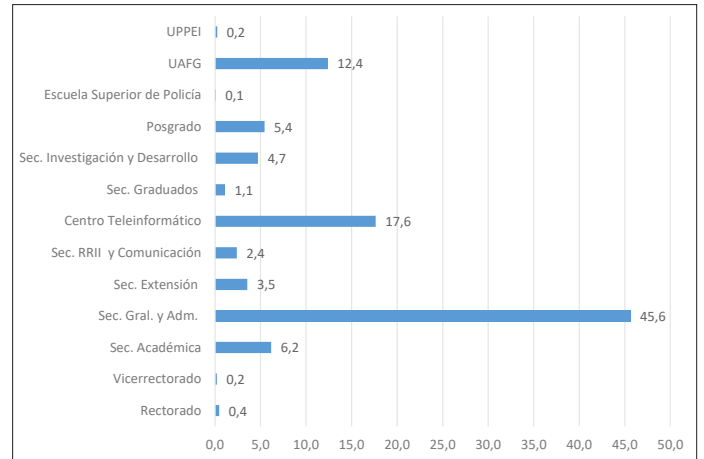


▶ Los gráficos con fondo blanco permiten una mejor legibilidad de la información.

### 4

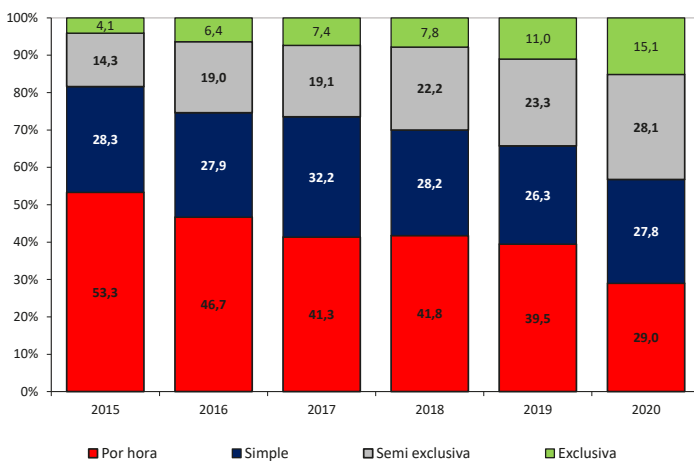


▶ Evitar el uso de gráficos circulares.

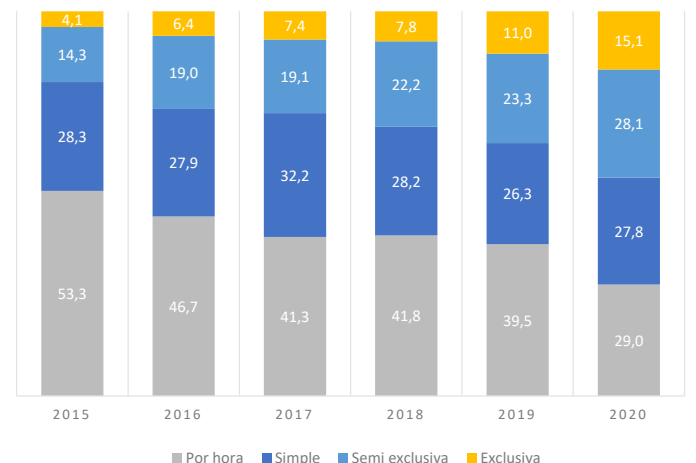


▶ El uso de histogramas permite una mejor ponderación de los valores indicados.

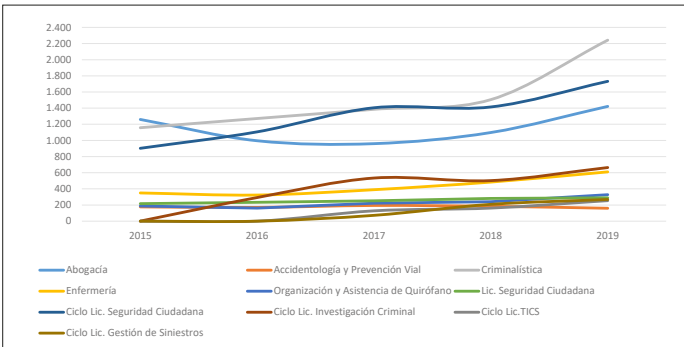
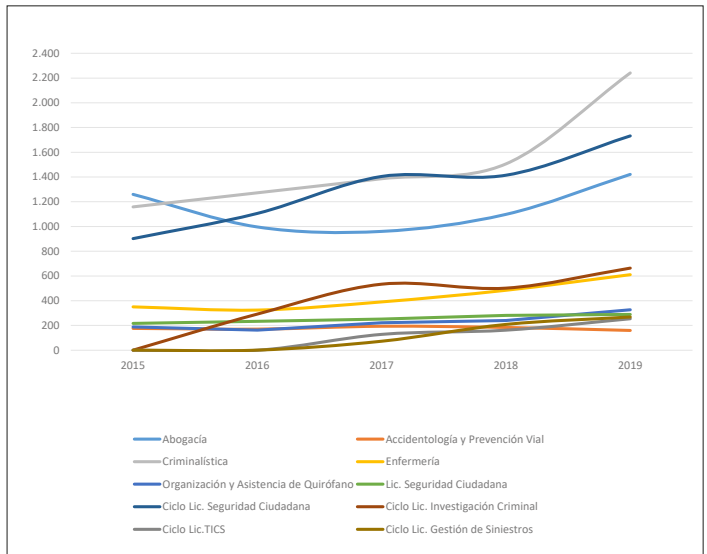
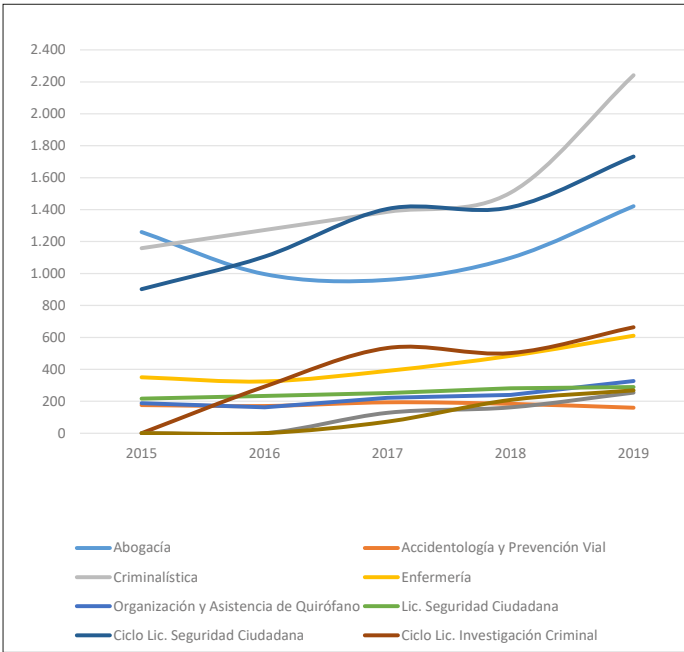
### 5



▶ Evitar el uso de colores estridentes y que no combinen entre sí.



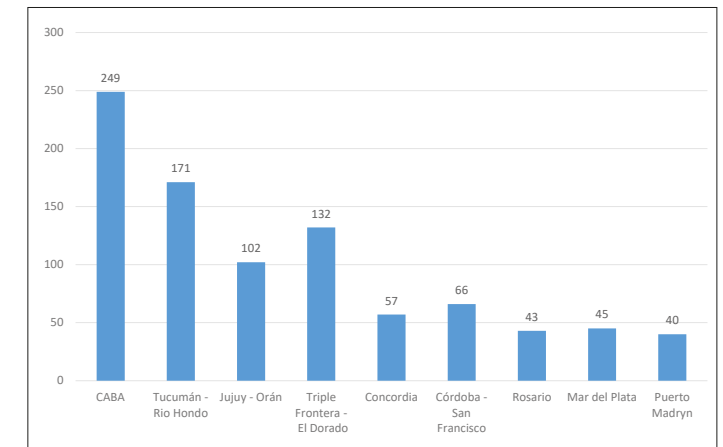
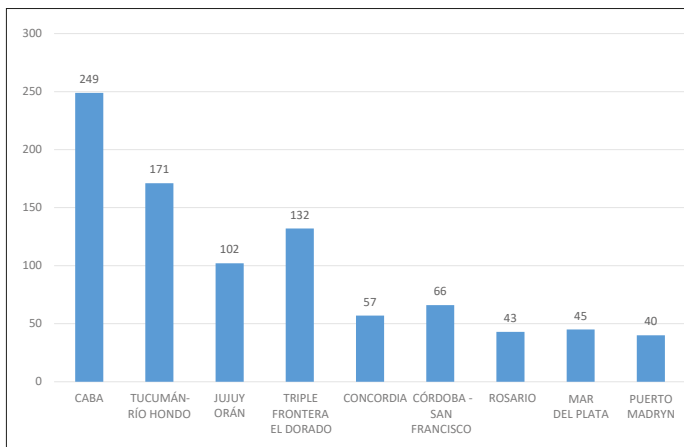
▶ Una paleta de colores armoniosa y engamada mejora la legibilidad y la consistencia con el resto de la publicación.



▶ Evitar, en lo posible, gráficos demasiado verticales u horizontales.



▶ Los gráficos deben estar contruidos proporcionalmente, es decir, ni muy anchos ni muy altos.



▶ Evitar el uso de los textos solo en mayúsculas.



▶ Presentar los textos en mayúscula-minúscula.